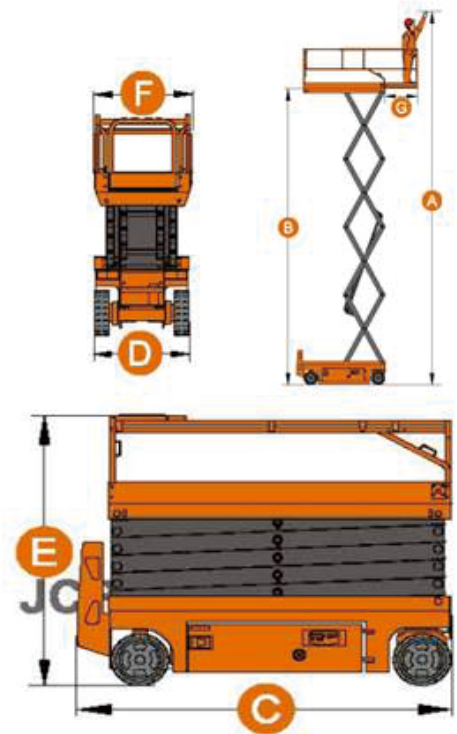


升降平臺
Scissor Lifts



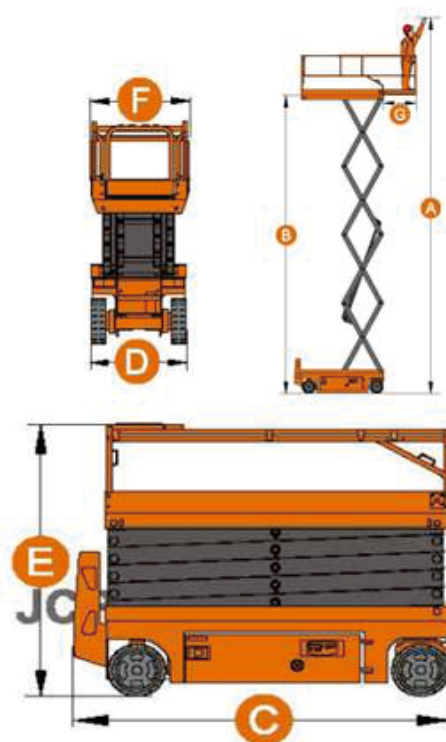
8米高空升降平臺



8m自行走剪叉式高空升降平臺

品牌 型號	中國Dingli JCPT0807HD	美國Genie GS-1930	法國Haulotte Optimum8
最大工作高度 A	7.80m	24.11英尺/7.60m	7.8m
最大平臺高度 B	5.80m	18.11英尺/5.60m	5.8m
安全工作載荷	230kg	227kg	230kg
延伸平臺安全工作載荷	113kg	113kg	-
最大工作人數	2	2	2
整機長度 C	1.86m	6英尺/1.83m	1.9m
整機寬度 D	0.76m	3英尺/0.81m	0.76m
整機高度 (圍欄未折疊)	2.18m	6.9英尺/2.03m	2.00m
整機高度 (圍欄折疊) E	1.84m	5.8英尺/1.73m	2.00m
工作平臺尺寸(長×寬 F)	1.67m × 0.74m	1.63m × 0.74m	1.68m × 0.7m
平臺延伸尺寸 G	0.9m	2.8英尺/0.81m	0.91m
最小離地間隙 (收攏狀態)	0.09m	2.4英寸/0.06m	0.08m
最小離地間隙 (起升狀態)	0.019m	0.75英寸/0.02m	0.015m
軸距	1.36m	4.4英尺/1.32m	1.38m
最小轉彎半徑 (內輪)	0m	0m	0m
最小轉彎半徑 (外輪)	1.64m	5.1英尺/1.55m	1.7m
起升/驅動電機	24V/3.3kw	-	-
機器行駛速度(收攏狀態)	3.5km/h	2.5英里/4.0km/h	4.5km/h
機器行駛速度(起升狀態)	0.8km/h	0.5英里/0.8km/h	0.5km/h
上升/下降速度	18/22sec	16/29s	22/37s
蓄電池	4 × 6V/210Ah	4 × 6V/225Ah	24V/180Ah
充電器	24V/25A	-	-
最大爬坡能力	25%	25%	25%
工作最大允許角度	1.5°/3°	-	2°
輪胎	ø305 × 100mm	ø300 × 110mm	ø4.25 × 1250mm
整機重量(歐標)	1435kg	-	1370kg
整機重量(美標)	1435kg	3302磅/1498kg	-

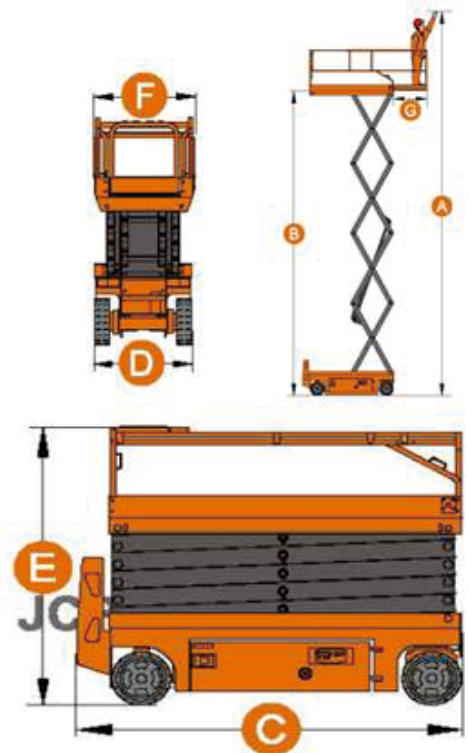
10米高空升降平臺



10m自行走剪叉式高空升降平臺

品牌	中國Dingli	美國Genie	法國Haulotte
型號	JCPT1012HD	GS-2646	Optimum8
最大工作高度 A	10.00m	32英尺/9.92m	10.15m
最大平臺高度 B	8.00m	26英尺/7.92m	8.15m
安全工作載荷	450kg	1000磅/454kg	450kg
延伸平臺安全工作載荷	113kg	250磅/113kg	150kg
最大工作人數	2	2	2
整機長度 C	2.48m	2.26m	2.45m
整機寬度 D	1.15m	1.15m	1.2m
整機高度 (圍欄未折疊)	2.32m	2.26m	2.26m
整機高度 (圍欄折疊) E	1.78m	1.68m	2.26m
工作平臺尺寸(長×寬 F)	2.27m × 1.12m	2.41m × 1.17m	2.3m × 1.2m
平臺延伸尺寸 G	0.9m	0.91m	0.92m
最小離地間隙 (收攏狀態)	0.10m	0.10m	0.13m
最小離地間隙 (起升狀態)	0.019m	0.02m	0.015m
軸距	1.87m	1.85m	1.86m
最小轉彎半徑 (內輪)	0m	0m	0.2m
最小轉彎半徑 (外輪)	2.20m	2.29m	2.5m
起升/驅動電機	24V/3.3kw	-	-
機器行駛速度(收攏狀態)	3.5km/h	2.5英里/3.5km/h	比例控制
機器行駛速度(起升狀態)	0.8km/h	0.5英里/0.8km/h	比例控制
上升/下降速度	28/38s	30/38s	35/46s
蓄電池	4 × 6V/225Ah	4 × 6V/225Ah	24V/250Ah
充電器	24V/25A	24V/25A	-
最大爬坡能力	25%	25%	23%
工作最大允許角度	2°/3°	2°/3°	3°
輪胎	ø381 × 127mm	ø380 × 130mm	ø380 × 130mm
整機重量(歐標)	2615kg	5395磅/2447kg	2330kg
整機重量(美標)	2615kg	5395磅/2447kg	2330kg

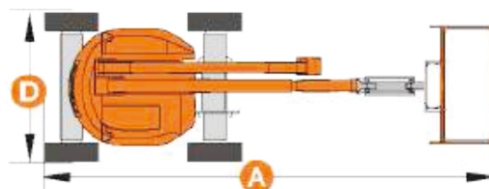
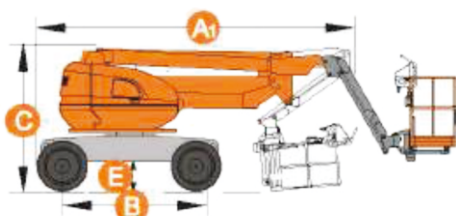
12米高空升降平臺



12m自行走剪叉式高空升降平臺

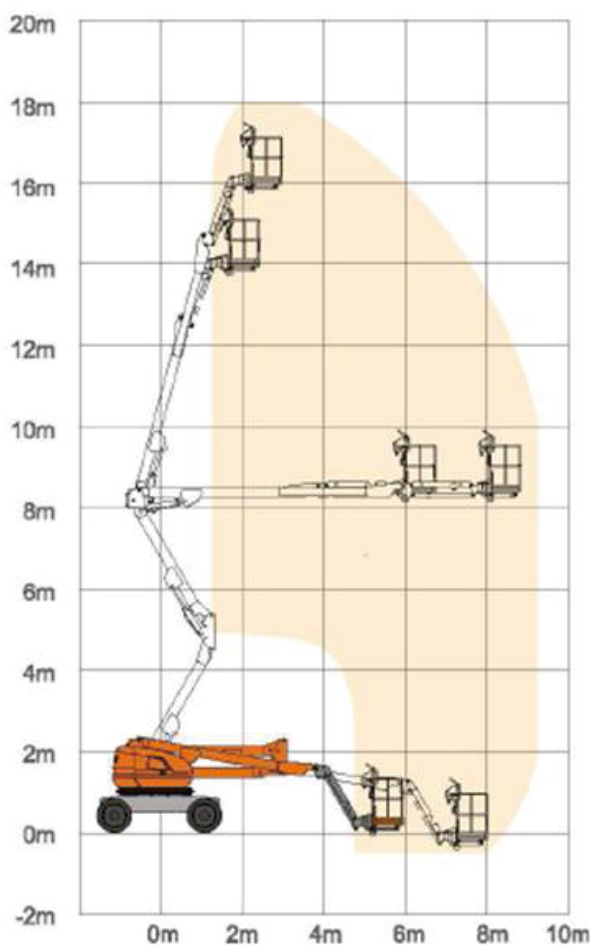
品牌	中國Dingli	美國Genie	法國Haulotte
型號	JCPT1212HD	GS-3232	Optimum8
最大工作高度 A	12.00m	38英尺/11.75m	12m
最大平臺高度 B	10.00m	32英尺/9.75m	10m
安全工作載荷	320kg	500磅/227kg	300kg
延伸平臺安全工作載荷	113kg	250磅/113kg	150kg
最大工作人數	2	2	2
整機長度 C	2.48m	2.26m	2.46m
整機寬度 D	1.15m	0.81m	1.2m
整機高度 (圍欄未折疊)	2.45m	2.26m	2.38m
整機高度 (圍欄折疊) E	1.91m	1.68m	1.26m
工作平臺尺寸(長×寬 F)	2.27m × 1.12m	2.26m × 0.81m	2.3m × 1.2m
平臺延伸尺寸 G	0.9m	0.91m	0.92m
最小離地間隙 (收攏狀態)	0.10m	0.09m	0.13m
最小離地間隙 (起升狀態)	0.019m	0.02m	0.025m
軸距	1.87m	1.85m	1.86m
最小轉彎半徑 (內輪)	0m	0m	0.2m
最小轉彎半徑 (外輪)	2.20m	2.13m	2.5m
起升/驅動電機	24V/4.5kw	-	-
機器行駛速度(收攏狀態)	3.5km/h	2.5英里/3.5km/h	比例控制
機器行駛速度(起升狀態)	0.8km/h	0.5英里/0.8km/h	比例控制
上升/下降速度	45/36s	57/40s	85/50s
蓄電池	4 × 6V/240Ah	4 × 6V/225Ah	24V/250Ah
充電器	24V/25A	24V/25A	-
最大爬坡能力	25%	25%	23%
工作最大允許角度	1.5°/3°	2°/3°	3°
輪胎	ø381 × 127mm	ø380 × 130mm	ø380 × 130mm
整機重量(歐標)	2945kg	5185磅/2352kg	2630kg
整機重量(美標)	2510kg	5185磅/2352kg	2630kg

18米高空升降平臺



18m自行走曲臂式高空升降平臺

品牌	中國Dingli
型號	GYBZ18A
最大工作高度	18.00m
最大平臺高度	16.00m
最大水平伸距	8.85m
平臺高度 (跨越高度)	8.45m
A 整機長度 (收攏狀態)	7.59m
A1 整機長度 (運輸狀態)	5.80m
D 整機寬度	2.30m
C 整機高度	2.33m
工作平臺尺寸 (長×寬)	1.80m×0.76m
E 最小離地間隙	0.36m
B 軸距	2.20m
安全工作載荷	230kg
最大工作人數	2
轉臺尾擺	0
最小轉彎半徑 (內輪/外輪)	2.85m/4.29m
轉臺回轉角度	360°連續
平臺擺動角度	160°
小臂變幅角度	+70°/-60°
機器行駛速度 (收攏狀態)	6.1km/h
機器行駛速度 (起升狀態)	≤1.1km/h
最大爬坡能力	0.4
工作最大允許角度	3°
輪胎	33×12-20
發動機 (Perkins 404D-22)	35.7kw/2600rpm
發動機 (V2403)	35kw/2400rpm
燃油	柴油
液壓油箱容積	184L
柴油箱容積	90L
整機重量	7835kg





JCPT1212 Dingli

維修: 65602896

租賃: 62998138

新海通 NEW HAITONG
網址: www.xh-macn.com
新海: xh@xh-macn.com